



# La filière liège devant le défi du XXI siècle



**1ères journées techniques  
du liège dans le Var  
Collobrières, 19-20 mai**



**Ramón Santiago. IPROCOR**



# Index

**1** La subéraie dans le monde

**2** L'industrie du liège

**3** Le marché du liège



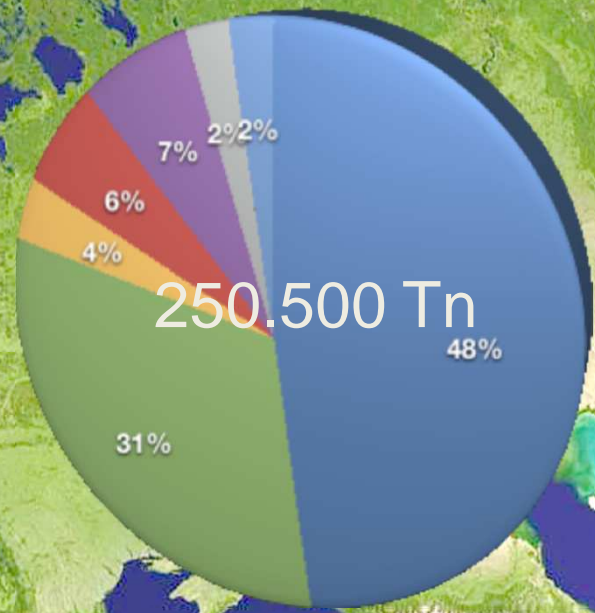
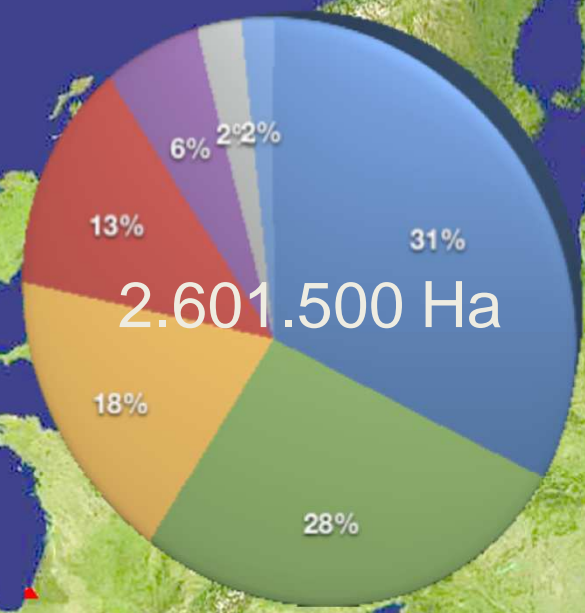


# Carte mondiale des subéraies (*Quercus suber* L.)



## Supecificie subéraies

## Production liège





## Indices subéricoles

	Réel	Idéale
Surf. Terr.	5,8-6,6 m <sup>2</sup> /Ha	9-22 m <sup>2</sup> /Ha
Densité	33 pieds/Ha	147 pieds/Ha
%Couv.	11%	60%
Production	1126 Kg/Ha/tour	4630 Kg/Ha/tour

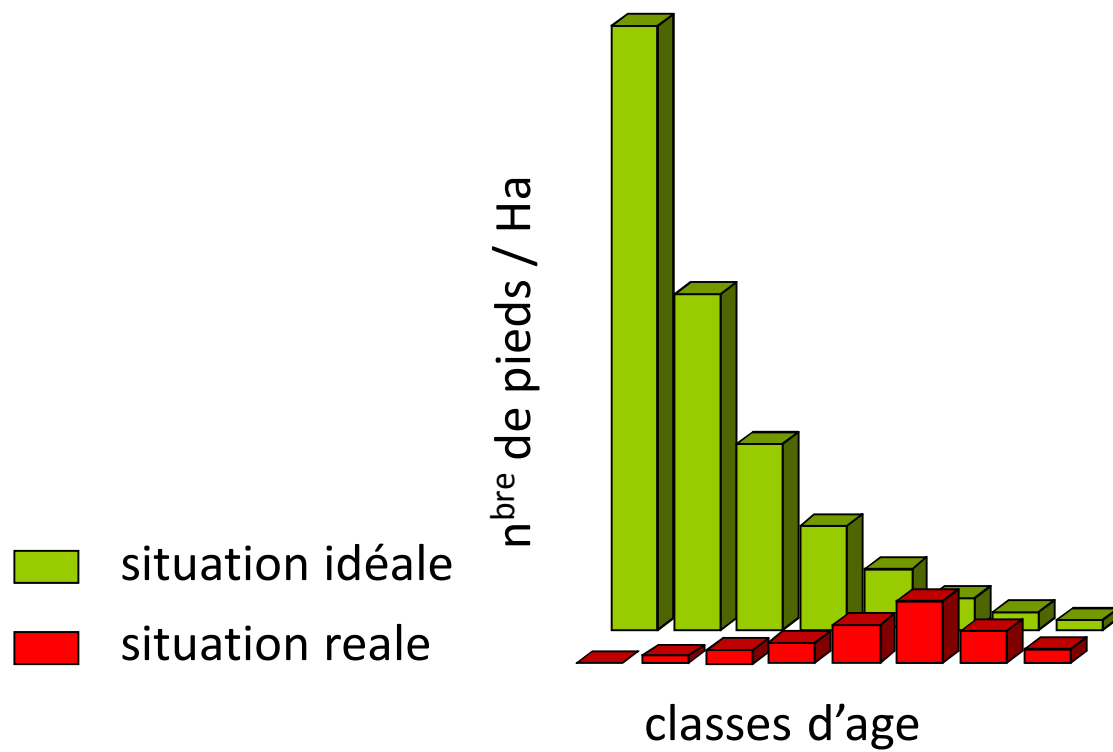


Source: IPROCOR



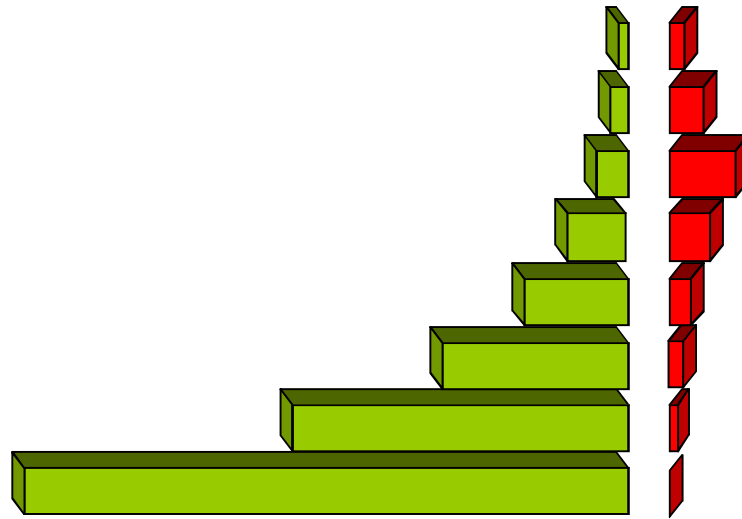


# Structure des subéraies





# Structure des subéraies



situation idéale   situation réel







# MAUVAISES PRATIQUES

## Labour excessive







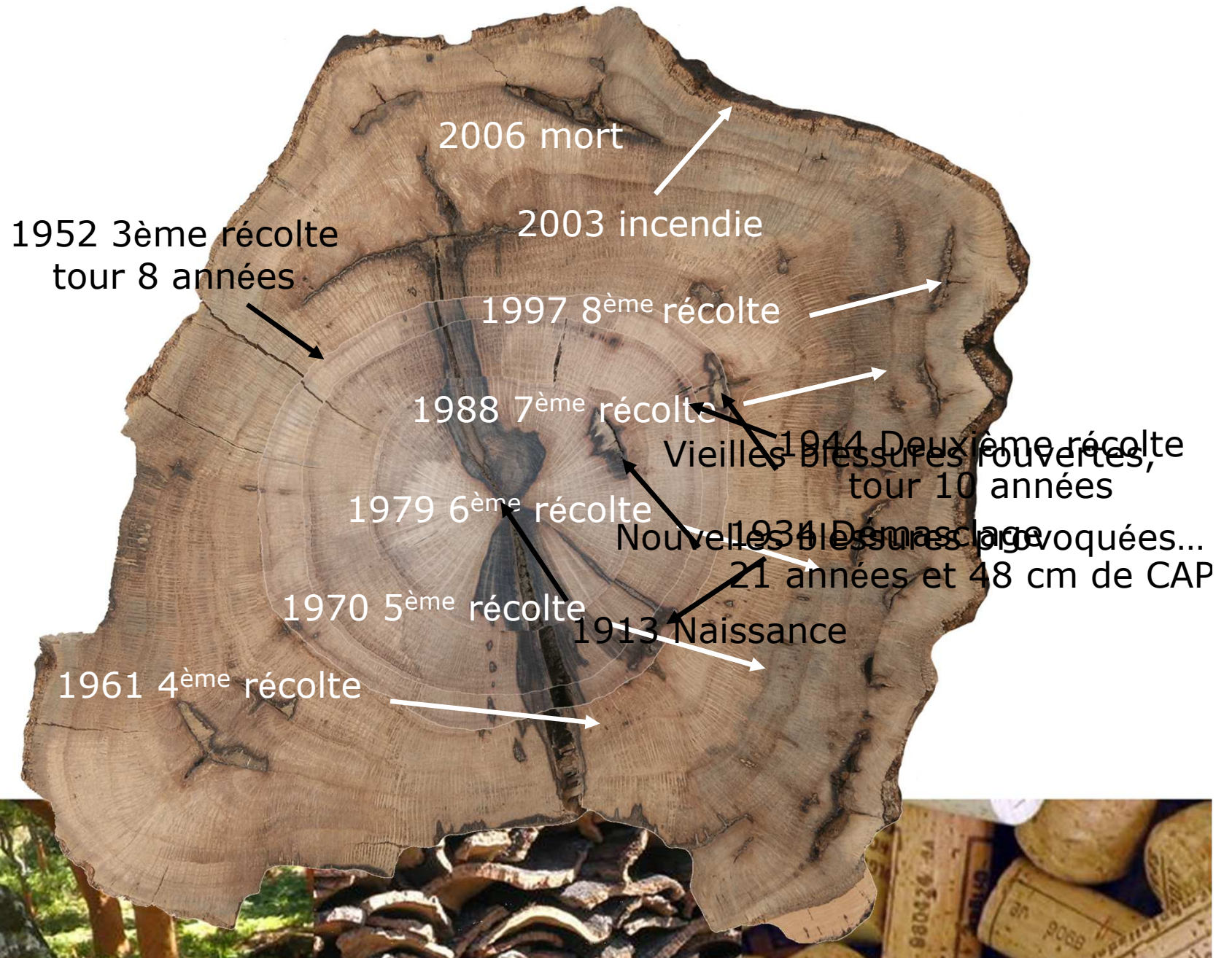
# Tailles abusives







## Déliégeage mal exécuté



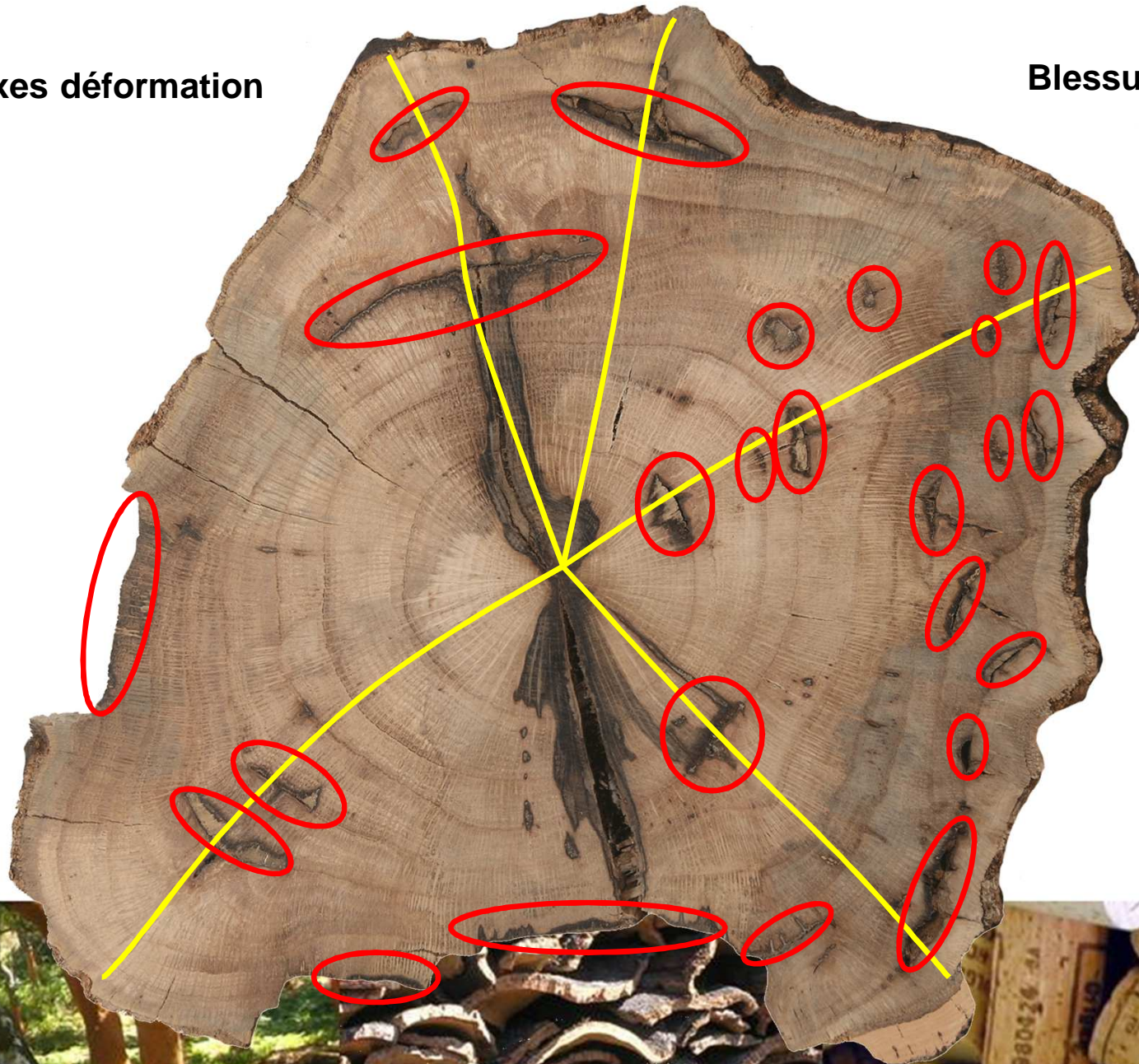




# Déliégeage mal exécuté

Axes déformation

Blessures







# Récolte traditionnelle



## Caractéristiques:

- o Agilité et habilité
- o Puissance physique
- o Résistance
- o Presque sans femmes
- o Travail à la tache / mauvaise qualité
- o Saisonnalité
- o Risques au travail
- o Outils ancestraux





## NT dans la récolte de liège



MIJURO. Outil pour séparer

Brevets IPROCOR  
U 2008 01462 et  
U 2009 30149



Pince. Outil pour décoller







## Emploi dans la forêt



1 Tn de liège

3,55 journées de travaux sylvicoles  
4,67 journées de déliégeage

8,22 journées

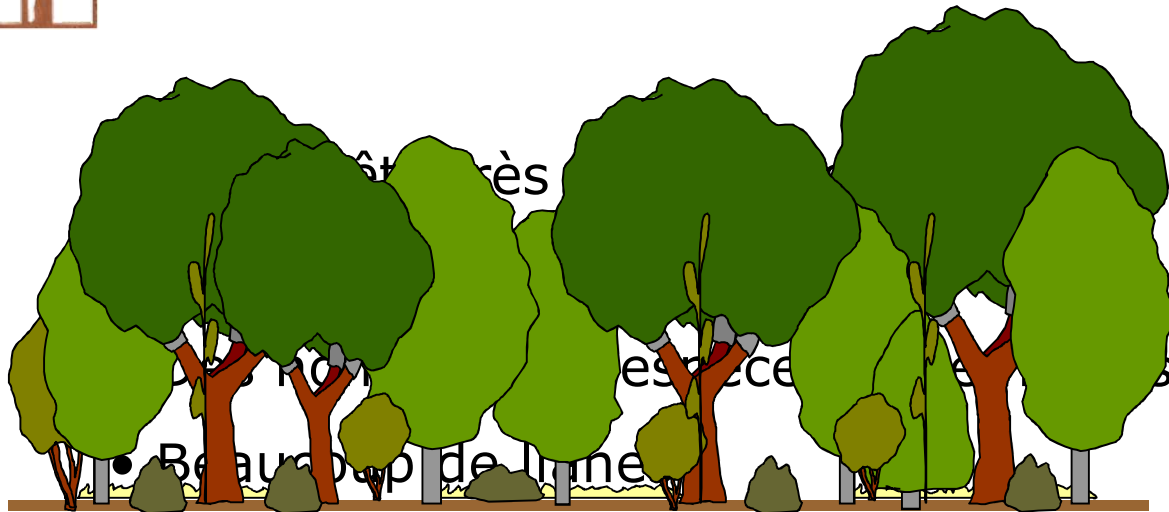
$2 \times 10^6$  journées/an dans toute la Méditerranée  
 $154 \times 10^6$  €/an dans toute la Méditerranée







# Biodiversité. Flore



partagés avec des forêts tr  
ses herbacées

e,







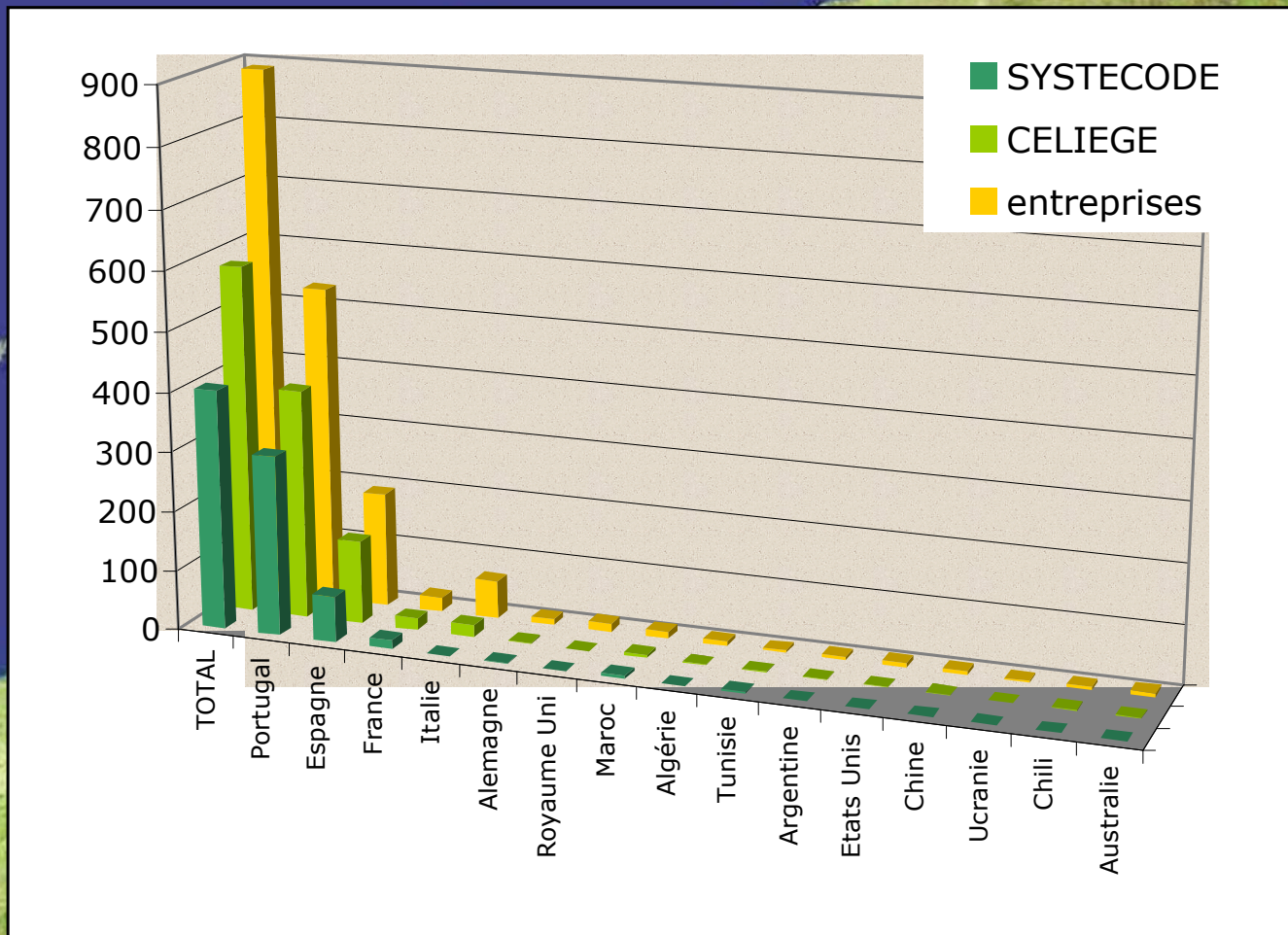
# Biodiversité. Faune







# STRUCTURE INDUSTRIELLE



Source: CELIEGE





## Données significatifs du secteur du liège

- Revenus de **1.700.000.000 €/an (2007)**
- Près de **1000 entreprises** dans le monde dépendent du liège
- Représente **27.500 emplois directs** et **65.000 indirects** dans des régions défavorisés
- **14.000.000.000 bouchons** fabriqués par an
- **12.000.000 m<sup>2</sup> de sols** fabriqués par an
- **150.000 m<sup>3</sup> de isolants** fabriqués par an



Source: CELIEGE



# SYSTECODE – progrès fondamental

SYSTECODE démarre en 2000

- Système qui certifie les entreprises en accord avec le CODE moyennant des audits




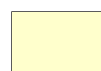





# Panoramique générale du bouchon en liège

## Bouchons pour vin – segmentation et tendance

### Tendance évolution

-  Augmentation
-  Stabilité
-  Diminution

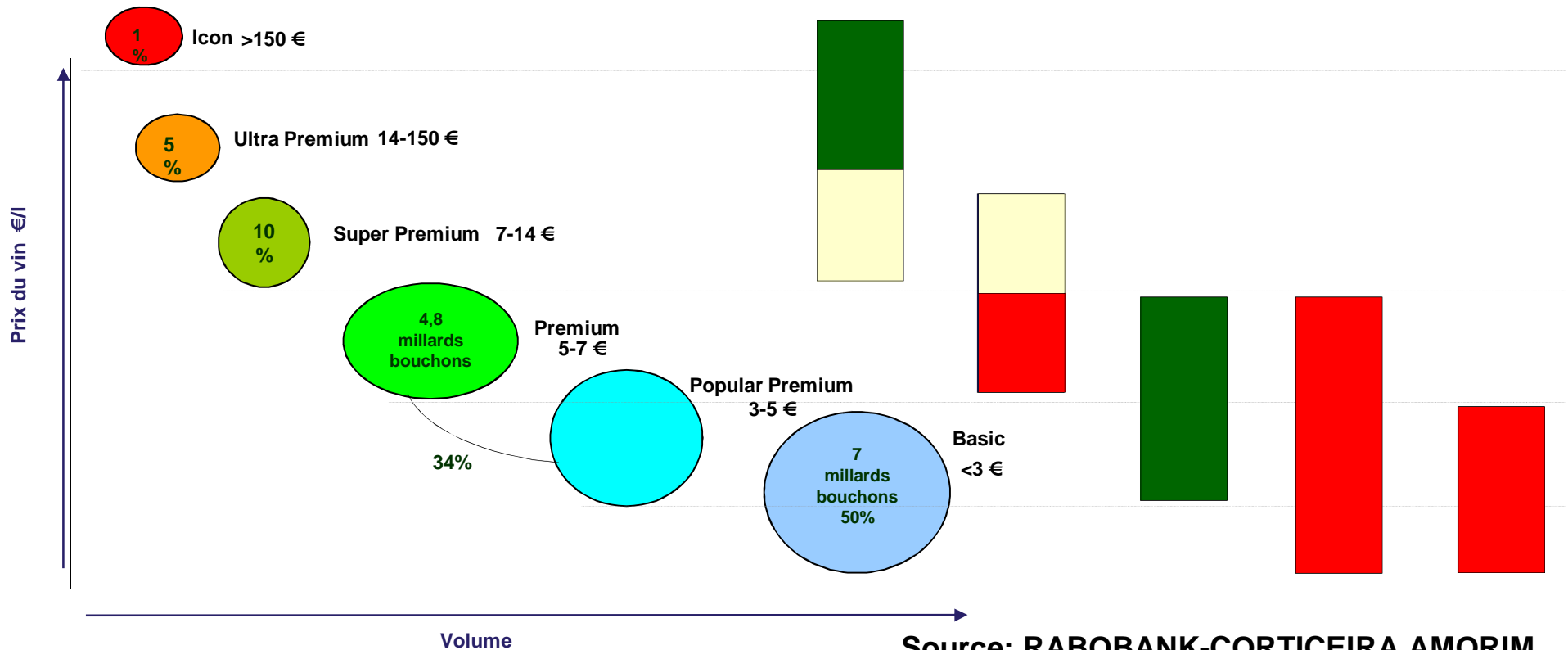
Naturel

1+1

Agglo NG

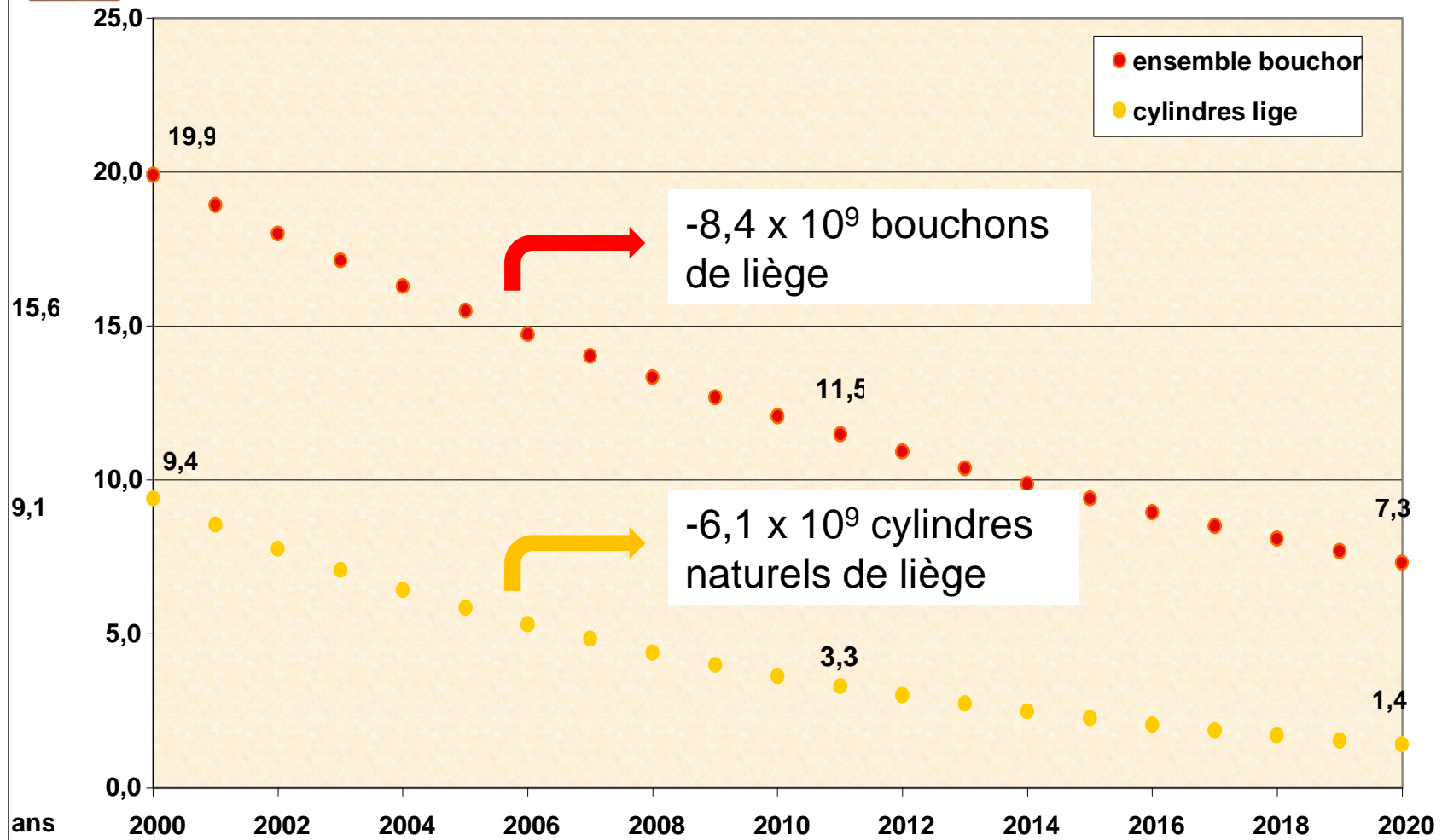
Colm.

Agglo





### Marché mondial de bouchage. Hypothèse pessimiste

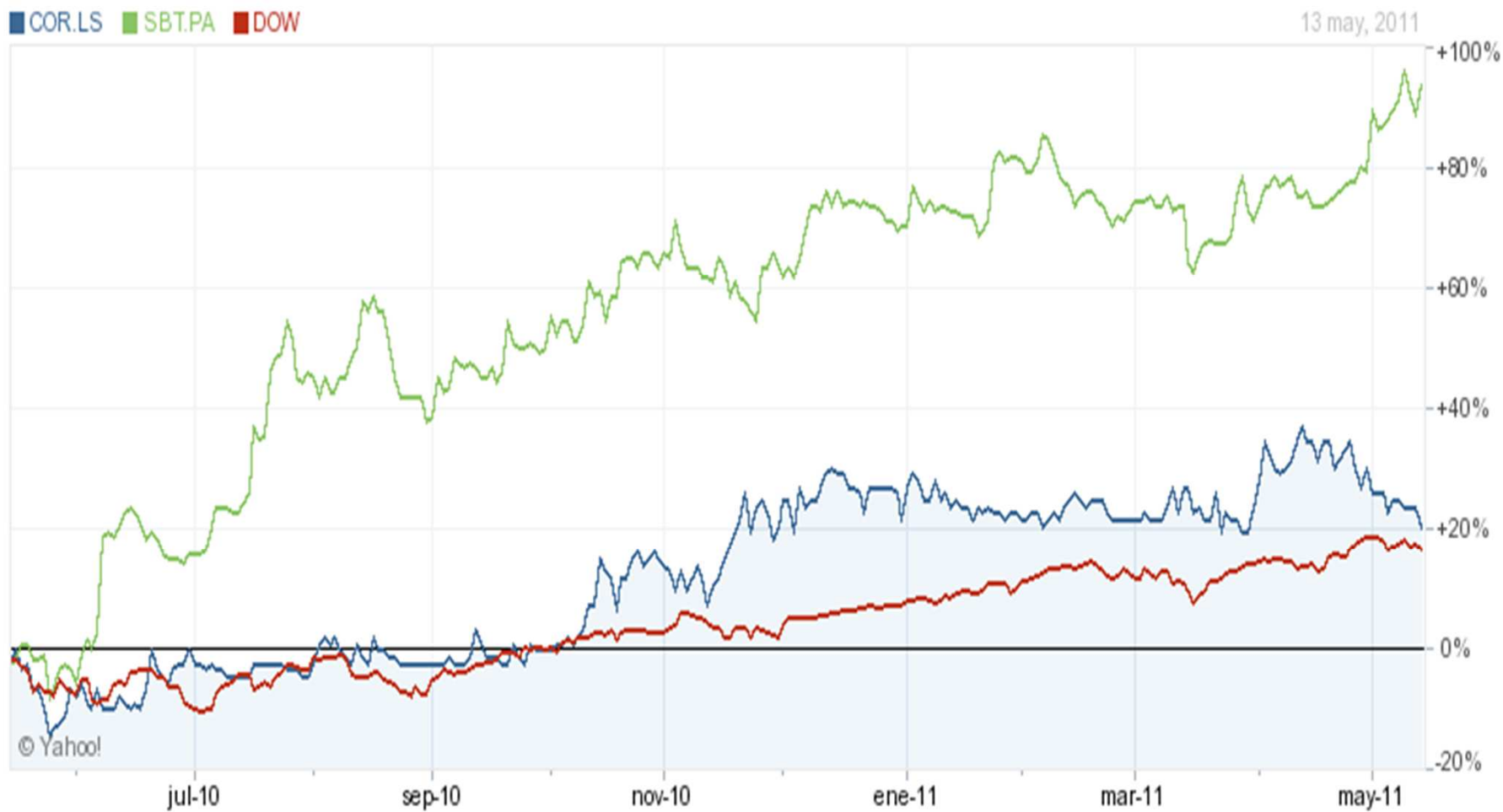


Source: IPROCOR





# Evolution en bourse du liège



Source: Yahooo



# Evolution change dollar / euro

Latest (16 May 2011): **USD 1 = EUR 0.7071** +0.0068 (+01.0%)

Date range: **1m** | 3m | 6m | 1y | 2y | 5y | 10y | All

Change from 14 May 2010 to 16 May 2011 **-0.0934 (-11.7%)**

Minimum (4 May 2011): 0.6720 - Maximum (8 June 2010): 0.8374 - Average: 0.7502

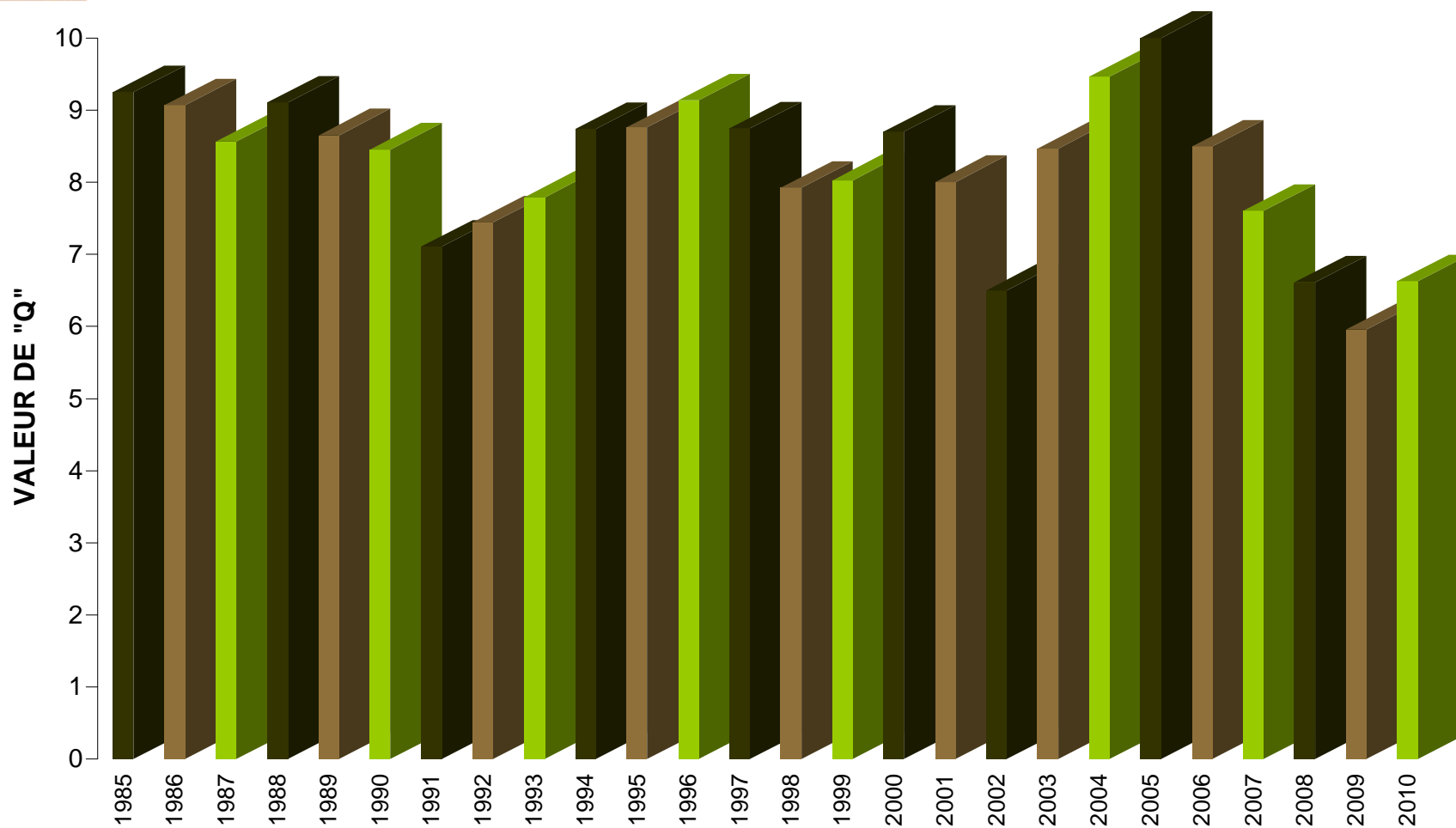


Source: BCE





# Evolution indice Q liège en Estrémadure



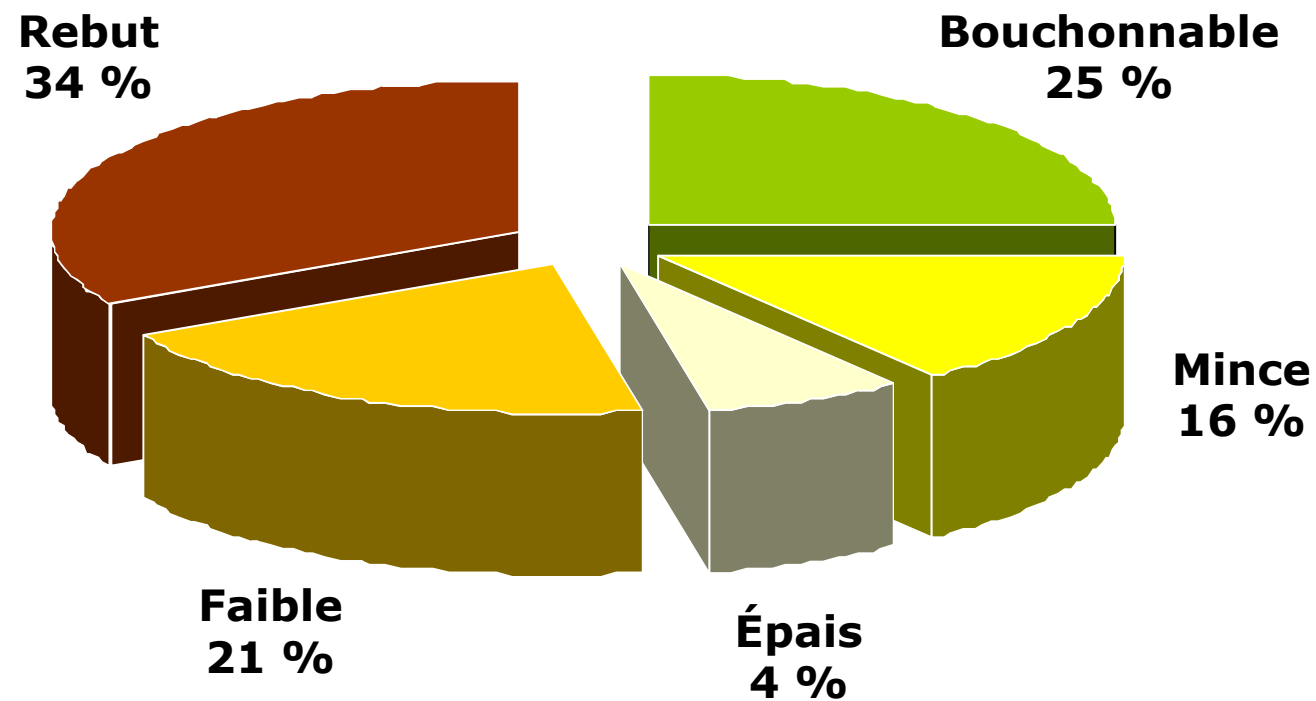
**Moyenne indice Q: 8,26**



Source: IPROCOR



# Q moyenne du liège en Estrémadure (période 1985-2010)

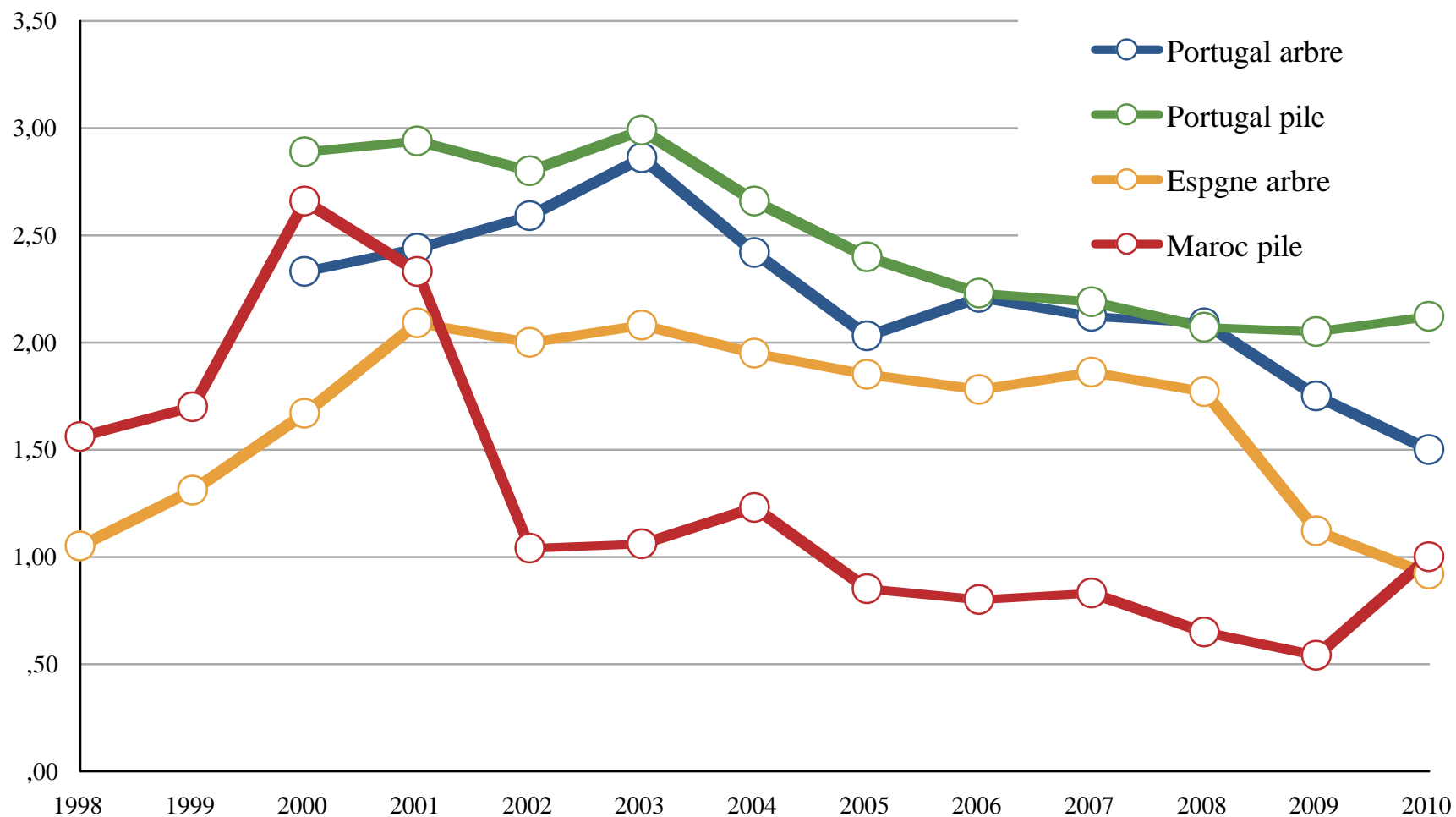


Source: IPROCOR



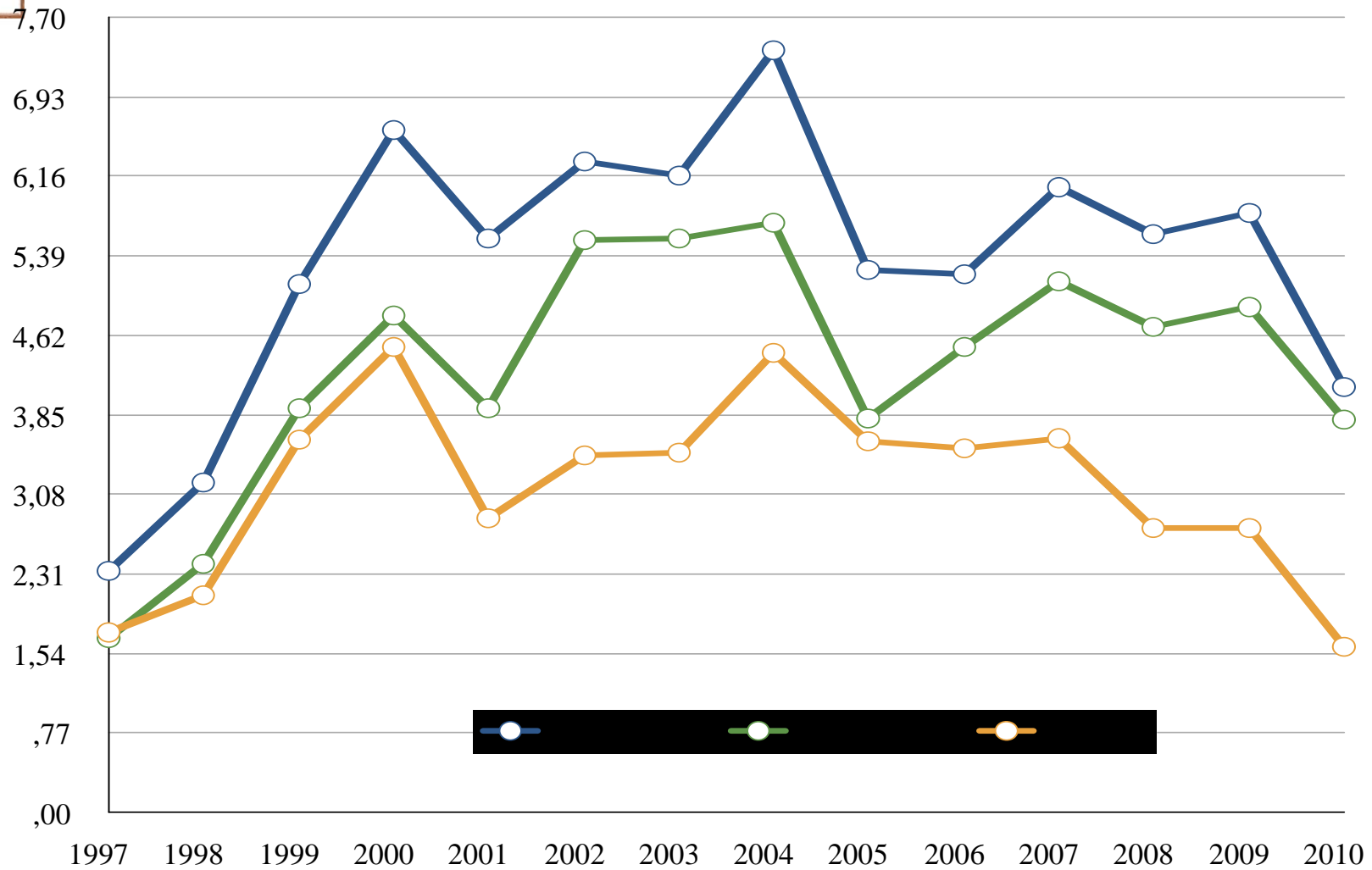


# Evolution prix du liège planche





# Evolution prix du liège préparé en Espagne

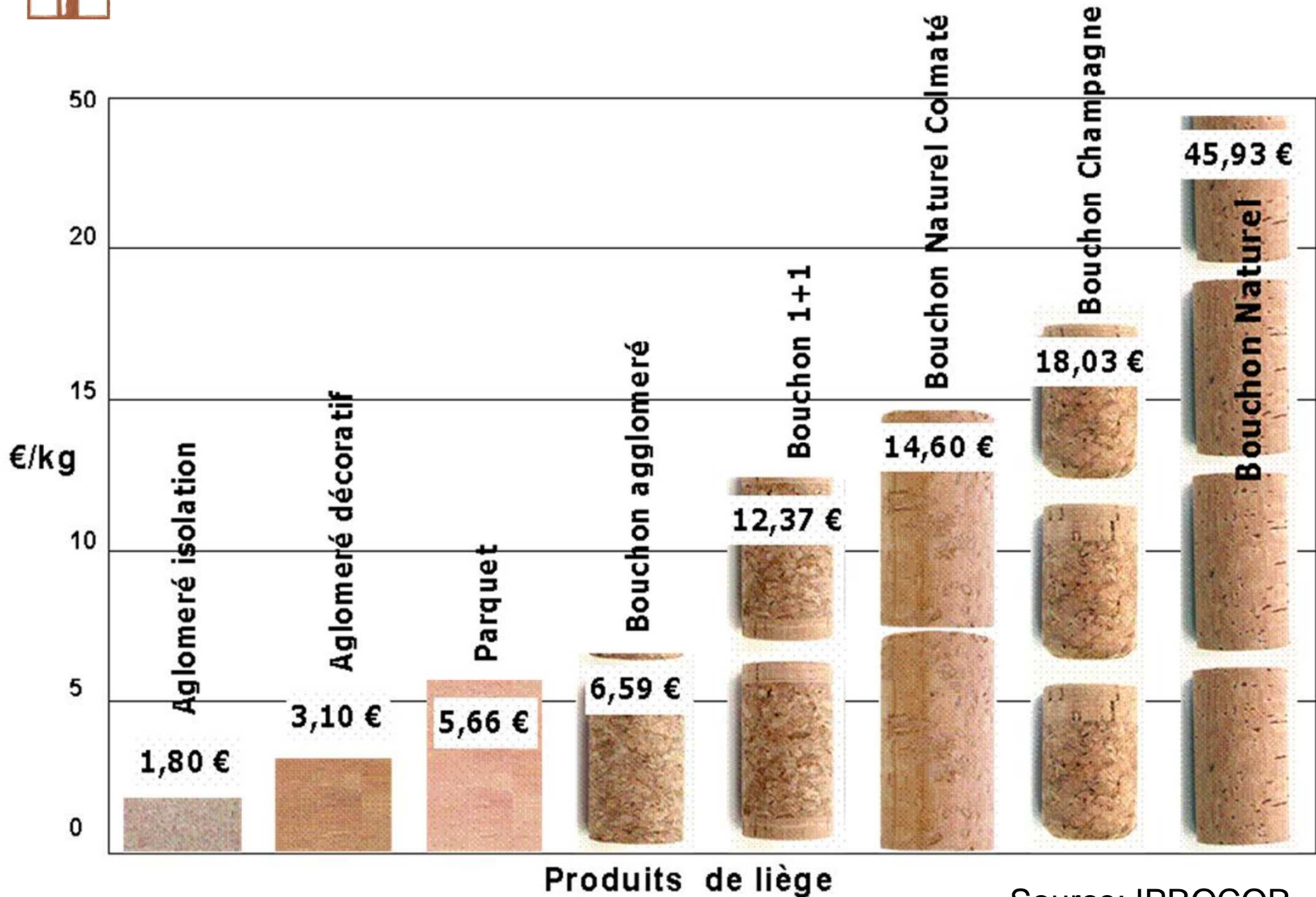


Source: IPROCOR





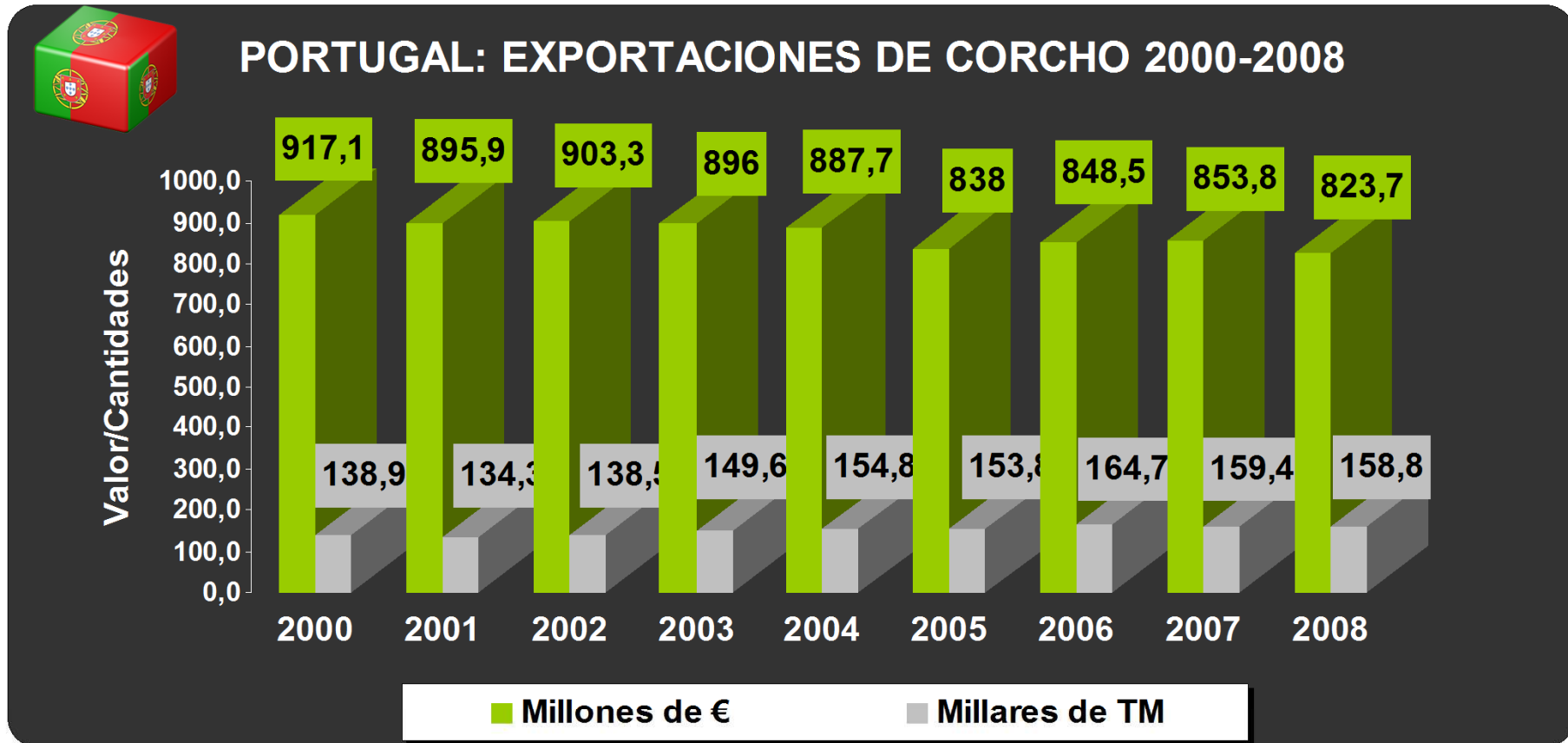
# Prix des manufactures de liège



Source: IPROCOR



# Evolution exportations de liège au Portugal



Source: INE





## Le bouchon de liège est le système de bouchage préféré par les consommateurs



### On essaie d'imiter:

- La couleur
- La texture
- Et même le nom!





## **DECALOGUE POUR ACTION IMMEDIATE**

1. Coopération entre pays subéricoles
2. Formation en Subériculture
3. Mise en production des subéraies abandonnées
4. Amélioration de la gestion des subéraies
5. Engagement avec la régénération
6. Lutte contre les incendies
7. Certification forestière
8. Stratégie publicitaire
9. Recherche de nouvelles applications du liège
10. Système statistique commun







# Merci beaucoup!

[www.iprocor.org](http://www.iprocor.org)

